



PerCorsi FORMATIVI SIU

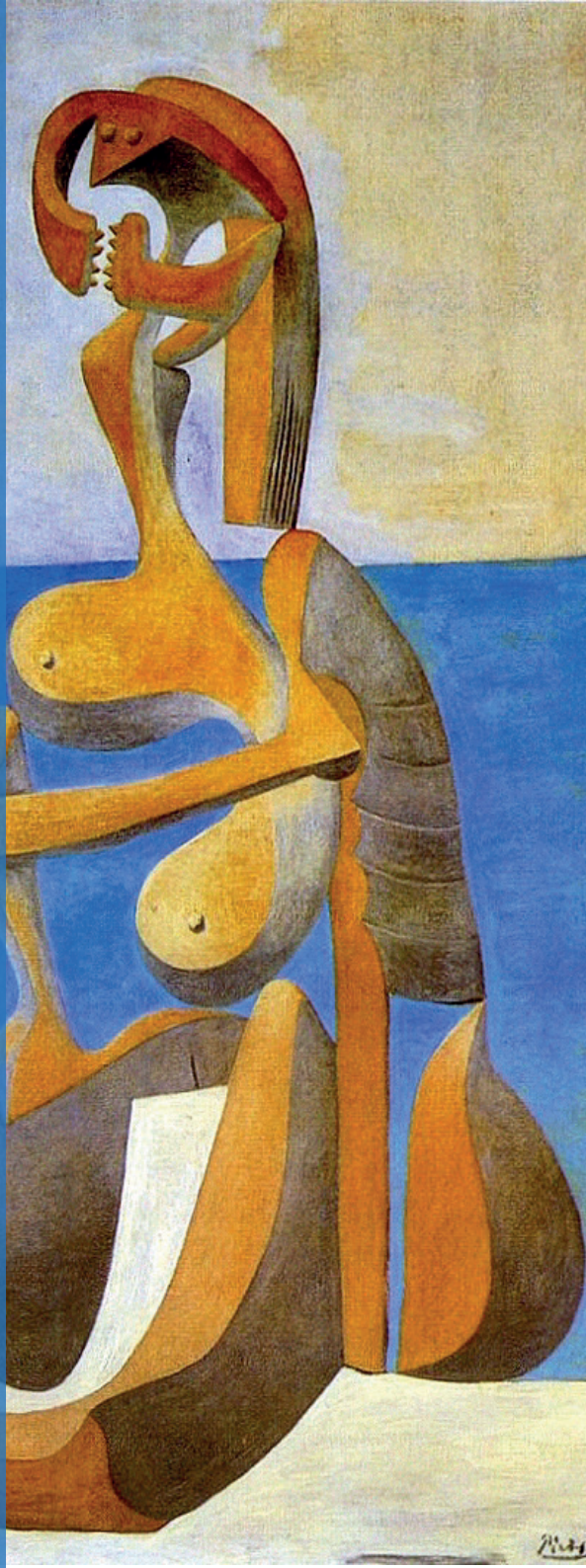
INCONTINENZA URINARIA FEMMINILE: DALLA A ALLA ZETA

Arezzo, 22 Gennaio 2021

Presidenti del Corso
Stefano Rosadi
Antonella Giannantoni

Presidente onorario
Michele De Angelis

Responsabile Scientifico
Marilena Gubbiotti



L'incontinenza urinaria femminile è un argomento sempre più attuale, visto il progressivo e rapido invecchiamento della popolazione generale, ed in particolar modo di quella femminile, ed è anche un tema ampiamente ricco di contenuti, che prevedono non solo la conoscenza delle basi della normale pratica clinica ma anche l'approfondimento delle soluzioni terapeutiche più moderne ed innovative. "Si è sempre fatto così" è la frase meno adeguata che potremmo utilizzare di fronte alla necessità di curare una paziente affetta da incontinenza urinaria, perché rappresenta l'antitesi dell'evoluzione e dei miglioramenti dei percorsi diagnostici e terapeutici a cui giornalmente assistiamo. Questo Corso si propone di effettuare un excursus sull'inquadramento diagnostico e sul trattamento dell'incontinenza urinaria femminile, mettendo a confronto le opzioni terapeutiche tradizionali con quelle più innovative, soffermandosi in particolar modo sulle soluzioni chirurgiche. L'obiettivo principale è quello di approfondire le modalità terapeutiche più attuali raffrontandosi inevitabilmente con le Linee Guida Internazionali. Ad impreziosire il Corso, vi saranno sessioni di Video Surgery in cui operatori esperti mostreranno diversi approcci chirurgici per la terapia dell'incontinenza urinaria femminile. La giornata terminerà con esercitazioni pratiche condotte su manichino e vescica animale consentendo a tutti i partecipanti di conoscere nuovi materiali protesici e di applicare direttamente le metodologie delle tecniche precedentemente illustrate, quali il posizionamento di slings sotto-uretrali e l'infiltrazione di agenti "bulking" o di tossina botulinica, sotto la guida di operatori esperti. Momento fondamentale sarà quello del dibattito con tutti i partecipanti, che contraddistingue da sempre lo stile della nostra società scientifica, e che andrà ad arricchire ulteriormente i contenuti del perCorso SIUD. L'Audience è rappresentata dagli specialisti e dai medici in formazione in: Urologia, Ginecologia, Fisiatria, Chirurgia Generale, Neurologia e Medicina Generale, proprio a sottolineare l'importanza di un approccio multi-specialistico richiesto da tale tematica. Il Corso è indirizzato anche a ostetriche, laureati delle Scienze Infermieristiche e Fisioterapia. Vi aspettiamo numerosi ad Arezzo per vivere insieme questo vivace evento scientifico, e per cercare di chiarire quali sono le nuove possibilità di trattamento dell'incontinenza urinaria femminile.

PROGRAMMA SCIENTIFICO

22 GENNAIO 2021

08.00-08.30 Registrazione dei partecipanti

08.30-09.00 Introduzione

M. De Angelis, S. Rosadi, A. Giannantoni, M. Soligo

I SESSIONE

09.00-10.30

INCONTINENZA URINARIA FEMMINILE: DALL'ANATOMIA DELLA PELVI AI QUADRI CLINICI

Moderatori: E. Finazzi Agrò, M. Garaventa, M. Soligo

09:00 Incontinenza urinaria nella donna: un disagio fisico e psicologico

V. Giommoni

09.15 Anatomia chirurgica della pelvi femminile: osservazioni su cadave

G.L. Bracco

09.30 Quale tipo di incontinenza urinaria ha la mia paziente?

M. Serati

09.45-11.00

L'ESAME URODINAMICO NELLA VALUTAZIONE DIAGNOSTICA PREOPERATORIA: MA...QUANDO SERVE?

Moderatori: R. Carone, A. Tosto, V. Li Marzi

09.45	L'esame urodinamico e l'iperattività detrusoriale	V. Mancini
10.00	L'esame urodinamico e le "voiding dysfunction"	E. Rubilotta
10.15	L'esame urodinamico e il deficit sfinterico intrinseco	M. Soligo
10.30	L'esame video-urodinamico: una valutazione importante solo nei quadri complessi?	E. Finazzi Agrò
10.45	Discussione	
11.00	Coffee Break	

11.20-12.20

INCONTINENZA URINARIA FEMMINILE E TERAPIA CONSERVATIVA: QUALI SONO I CONFINI?

Moderatori: F. Cecconi, G. Lamberti, M. Gubbiotti

11.20	La Riabilitazione pelvi-perineale	A. Biroli
11.30	Terapia farmacologica: dove, quando e perché	S. Musco
11.40	Terapia estrogenica locale: tra miti e realtà	G. M. Pirola
11.50	Trattamento chirurgico: quando farlo e... quando non farlo	A. Azzena
12.00	Discussione	

II SESSIONE

12.20-13.35

TRATTAMENTO CHIRURGICO. VIDEO SURGERY: DAI GRANDI CLASSICI ALLE INNOVAZIONI

Moderatori: A. Azzena, A. Giannantoni, F. Lelli, S. Rosadi, D. Pistolesi, C. Sommella

12.20	Iniezioni uretrali di Bulking Agents	M. Gubbiotti
12.35	Minislings	V. Li Marzi
12.50	TVT-O	S. Rosadi
13.05	TVT - Retropubica	M. Balzarro
13.20	Sfintere artificiale	A. Giammò
13.35	Discussione	

14.00-14.30 Lunch

14.30-14.50

LETTURA | "Treatment of Urinary Incontinence in Elderly Women: how, when, why?" A. Giannantoni

Presenta: S. Rosadi

15.00-17.30

ESERCITAZIONE PRATICA su manichino

Minislings
Tutor: M. Soligo - A. Braga
TVT/TOT
Tutor: S. Rosadi - M. Balzarro

15.00-17.30

ESERCITAZIONE PRATICA su vescica animale

Bulking Agents
Tutor: A. Giannantoni - R. Carone
Infiltrazioni di Tossina Botulinica A
Tutor: F. Cecconi- S. Musco

18.00-18.30 Test ECM

COMMISSIONE SCIENTIFICA

Vincenzo Li Marzi (Vice- presidente SIUD)
Enrico Finazzi Agrò (Past President SIUD)

Maurizio Serati (Segretario SIUD)
Valentina Giommoni

FACULTY

Antonio Azzena	Michele De Angelis	Gianfranco Lamberti	Stefano Rosadi
Matteo Balzarro	Enrico Finazzi Agrò	Franco Lelli	Emanuele Rubilotta
Antonella Biroli	Alessandro Giammò	Vincenzo Li Marzi	Maurizio Serati
Gianluca Bracco	Antonella Giannantoni	Vito Mancini	Marco Soligo
Andrea Braga	Valentina Giommoni	Stefania Musco	Ciro Sommella
Carone Roberto	Marilena Gubbio	Giacomo Maria Pirola	Aldo Tosto
Filippo Cecconi	Valentina Giommoni	Donatella Pistolesi	

INFORMAZIONI GENERALI

Sede del Corso

Arezzo

ECM

ID Evento: da assegnare N° crediti assegnati: da assegnare

Obiettivo Formativo: Contenuti tecnico-professionali (conoscenze e competenze) specifici di ciascuna professione, di ciascuna specializzazione e di ciascuna attività ultraspecialistica. Malattie rare. Il corso è accreditato per 100 partecipanti per la categoria Medico Chirurgo (Urologia, Ginecologia e Ostetricia, Chirurgia Generale, Medicina Generale, Neurologia, Neurofisiopatologia, Medicina Fisica e Riabilitazione, Geriatria, Colonproctologia), Fisioterapista, Infermiere e Ostetrica. L'assegnazione dei crediti ECM è subordinata alla partecipazione all'evento, alla consegna di scheda di valutazione dell'evento ed al superamento del test di valutazione finale per il quale ogni partecipante dovrà rispondere correttamente al 75% delle domande poste. La verifica della presenza avverrà attraverso la firma del registro partecipanti; ogni discente dovrà completare un questionario per la rilevazione della qualità percepita.

Come iscriversi

Online sul sito della Segreteria Organizzativa (www.defoe.it) entro il 15 Gennaio 2021.

Quote di iscrizione

Medico Chirurgo Socio SIUD	€ 100
Medico Chirurgo Non Socio	€ 150
Ostetriche, Infermieri, Specializzandi Soci	€ 50
Ostetriche, Infermieri, Specializzandi Non Soci	€ 70

La quota di iscrizione è IVA esente e comprende: Kit partecipante, Attestato di partecipazione, Modulistica ECM, Lunch, Coffee Break.

Termine per le iscrizioni: 15 Gennaio 2021.

MODALITA' DI PAGAMENTO

Online: Pagamento con Carta di Credito (VISA, Mastercard) sul sito www.defoe.it

Cancellazioni e variazioni

In caso di rinuncia, comunicata per iscritto alla Segreteria Organizzativa dopo il 31 Ottobre 2020 non sono previsti rimborsi. E' possibile comunicare la sostituzione del nominativo entro il 10 Gennaio 2021.

Per cancellazioni precedenti verrà trattenuta una quota di € 40 per spese di gestione e bancarie.

L'avvenuta iscrizione al Corso verrà confermata con l'invio della regolare fattura.

Assicurazione

La partecipazione al Corso non comprende alcuna forma di polizza assicurativa.